



NICOTERA BEACH VILLAGE...

Per gli amanti del mare e della natura

NICOTERA BEACH VILLAGE

Nicotera

Calabria

TESTATO PER TE DA



**Handy
Superabile**

ASSOCIAZIONE DI
PROMOZIONE SOCIALE

(Verifica nel rispetto dei requisiti certificazione ISO 9001 di qualità)

Ultimo aggiornamento scheda 2025



ALPITOURWORLD



**Handy
Superabile**
ASSOCIAZIONE DI
PROMOZIONE SOCIALE

NICOTERA BEACH VILLAGE - CALABRIA
TESTATO E AGGIORNATO DA [HANDY SUPERABILE](http://www.handysuperabile.org) NEL 2025
Tel. 3498505727 – www.handysuperabile.org – info@handysuperabile.org

SCHEDA STRUTTURA RICETTIVA

Finalità della scheda

La presente scheda ha l'obiettivo di fornire informazioni attendibili sull'accessibilità della struttura, a supporto di una scelta consapevole da parte dell'ospite.

Non costituisce certificazione di totale assenza di barriere, in quanto le valutazioni devono sempre essere rapportate alle esigenze individuali.

Metodo di verifica

Le informazioni riportate derivano da una verifica effettuata in loco e descrivono lo stato dell'accessibilità rilevato alla data indicata in calce alla scheda.

Aggiornamenti e conferme

Nel tempo, alcune caratteristiche, servizi o attrezzature della struttura possono subire variazioni.

Per questo motivo, in fase di prenotazione, è sempre consigliato richiedere conferma delle specifiche esigenze di accessibilità.

Servizi del Tour Operator

Per quanto riguarda i servizi alberghieri, le attrezzature, i trasferimenti, le escursioni ed eventuali servizi particolari, fa riferimento quanto riportato nella scheda ufficiale della struttura e nel catalogo del Tour Operator, nonché quanto comunicato dall'agenzia in fase di prenotazione.

Eventuali servizi aggiuntivi o personalizzati possono essere soggetti a supplemento.

Diritti d'autore

Tutti i testi, le informazioni e le immagini fotografiche contenute nella presente scheda sono di proprietà di Handy Superabile.

È vietata la riproduzione, anche parziale, senza l'esplicito consenso dell'autore.

Associazione di promozione speciale 'Handy Superabile'

Sede legale: Via Isola dello Sparviero n. 2 – Follonica (Grosseto)

cell. 349 8505727 - Web site: www.handysuperabile.org – E-mail: info@handysuperabile.org



NICOTERA BEACH VILLAGE - CALABRIA
TESTATO E AGGIORNATO DA [HANDY SUPERABILE](http://www.handysuperabile.org) NEL 2025
Tel. 3498505727 – www.handysuperabile.org – info@handysuperabile.org

Contents

INFORMAZIONI GENERALI.....	5
BREVE DESCRIZIONE DELLE FACILITAZIONI PER TIPOLOGIA DI BISOGNI SPECIALI	6
ARRIVO ALLA STRUTTURA.....	8
COME RAGGIUNGERE LA STRUTTURA	8
IN AUTO	8
IN AEREO	8
Aeroporto di Lamezia Terme a 60 km.....	8
TRASFERIMENTI.....	10
PERCORSO DAL PARCHEGGIO PRIVATO/PUBBLICO ALL'INGRESSO	10
INGRESSO STRUTTURA.....	11
HALL - RECEPTION.....	12
CAMERE/APPARTAMENTI.....	14
Servizi igienici nella camera 901 degli ospiti con mobilità ridotta	17
BAR E RISTORANTI	19
Bar Ristorante Principale "La Pineta"	19
RISTORANTE PIZZERIA GRILL "LA TERRAZZA"	21
BAR.....	21
PERCORSI INTERNI E SERVIZI COMUNI	23
Percorsi interni	23
Servizi igienici comuni nei pressi del Ristorante principale e della piscina.....	25
Servizi igienici comuni nei pressi delle Aree Comuni	27
PISCINA	28
SPIAGGIA.....	32
ATTIVITÀ SPORTIVE/RICREATIVE E MINICLUB	36
Attività sportive.....	36
Miniclub/area giochi.....	37
Teatro.....	38
STUDI MEDICI/STRUTTURE SANITARIE	39

Ospedali nei pressi della struttura.....39
Eventuali strutture per la dialisi.....39



INFORMAZIONI GENERALI

Nome struttura ricettiva

Nicotera Beach Village

Tipologia

Struttura Ricettiva

Città/località

Regione

Stato

Nicotera - Vibo Valentia

Calabria

Italia

Contatti (telefono e email)

Telefono 0039 011 19690202

email info@handysuperabile.org

Sito web

<https://www.alpitour.it/vacanze/italia/calabria/vibo-valentia-provincia/nicotera-marina/ciaoclub-nicotera-beach-village>

Breve descrizione

Il Nicotera Beach Village si trova sulla costa tirrenica della Calabria, Questo accogliente villaggio è ideale per una vacanza a pochi passi dal mare.

Il villaggio Nicotera beach dista circa 10 km dalla stazione ferroviaria di Rosarno e 80 km dall'aeroporto di Lamezia Terme

Il Villaggio si trova a circa 7 km da Nicotera e sorge tra un agrumeto ed una pineta di macchia mediterranea con alti pini, direttamente sulla costa tirrenica, dove sullo sfondo si vedono le Isole Eolie.

Il Villaggio Nicotera Beach è costituito da unità abitative in stile mediterraneo con 300 camere poste su due piani, di varie tipologie, di cui **4 riservate a ospiti con mobilità ridotta** che possono diventare ad uso triplo o quadruplo

Sulla spiaggia sono disponibili **4 postazioni di ombrellone riservate ai portatori di handicap, su pedana.**

La piscina dispone di sollevatore fisso dotato di sedile

BREVE DESCRIZIONE DELLE FACILITAZIONI PER TIPOLOGIA DI BISOGNI SPECIALI

	<p>DISABILI MOTORI</p> <p>Possibilità di trasferimento privato, a pagamento, da richiedere eventualmente all'atto della prenotazione, che prevede l'utilizzo di mezzo adeguato dotato di rampa. Accessibile sia nelle aree esterne (piscine, ristorante, bar) che all'interno della struttura. Le camere sono molto spaziose; anche lo spazio del locale wc e doccia risulta accessibile senza problemi.</p> <p>Lungo i percorsi interni non sono presenti ostacoli e le aree comuni (ristorante/piscina/spiaggia) sono raggiungibili in piano o con lieve pendenza. Le camere ed i bagni sono spaziosi e ben adattati.</p> <p>Spiaggia con sedia anfibia JOB e 4 postazioni di ombrellone su pedana.</p>
	<p>NON VEDENTI & IPOVEDENTI</p> <p>Per quanto riguarda i cani guida si dovrà inoltrare richiesta in fase di prenotazione. Nei vari percorsi interni non sono presenti segnali tattili (sistema loges o vettore, e con diversi colori in prossimità di cambio direzione e scalini o rampe) per facilitare l'orientamento dei clienti non vedenti e/o ipovedenti. Alla reception non sono presenti pannelli tattili o in braille per non vedenti.</p> <p>In camera è presente un avvisatore acustico per allarme antincendio. Ai ristoranti non è disponibile una carta menù in braille.</p>
	<p>SORDI & IPOACUSICI</p> <p>Alla reception sono presenti pannelli informativi per non udenti, e cartelli direzionali nei percorsi interni. In camera non è presente un avvisatore ottico per l'allarme antincendio.</p>
	<p>PERSONE DIALIZZATE</p> <p>Il centro più vicino si trova, a circa 8 km, Ospedale di Nicotera.</p>
	<p>PERSONE CON INTOLLERANZE & ALLERGIE ALIMENTARI</p> <p>Attenzione: il ristorante è attrezzato per ospitare clienti con allergie alimentari, e sono disponibili alimenti privi di glutine (per clienti celiaci).</p> <p>Il cliente con intolleranze alimentari dovrà segnalare le proprie esigenze, all'atto della prenotazione. Al momento dell'arrivo in hotel, dovrà poi contattare il responsabile della ristorazione per riconfermare le proprie esigenze e ottenere informazioni circa le modalità di preparazione ed erogazione dei pasti" (Handy Superabile e il Tour Operator non possono tuttavia garantire la non contaminazione).</p>



FAMIGLIE CON BAMBINI

Biberoneria: area attrezzata dove possono essere cucinati i pasti con alimenti specifici.

Piscina per bambini.

Animazione diurna e serale con **Babyclub** da 3 a 5 anni con area giochi e laboratorio teatro, danza, ludoteca e videoteca. **Miniclub** da 6 a 12 anni con attività sportive, balli, giochi e tornei. **Young Club** dai 13 ai 17 anni con att. Sportive, tornei, laboratorio di cabaret, videogiochi.



ARRIVO ALLA STRUTTURA

COME RAGGIUNGERE LA STRUTTURA

IN AUTO

prendere l'autostrada A2 (Salerno-Reggio Calabria) e uscire a Rosarno. Il villaggio si trova nel raggio di 15 Km.

IN AEREO

Aeroporto di Lamezia Terme a 60 km

Servizio di assistenza per persone con disabilità

All'aeroporto di Lamezia Terme l'imbarco/sbarco del passeggero con mobilità ridotta viene effettuato con ambulift, uno speciale elevatore. Viene assicurata, inoltre, un'assistenza completa, in partenza/arrivo, con servizio di "Sala Amica", dotata di help phone, posta accanto ai check-in, e in una zona riservata collocata in area imbarchi extra Schengen.

Il personale di assistenza è disponibile ad accompagnare il passeggero con disabilità, durante la consegna del bagaglio, fino alla porta d'imbarco o ritiro bagagli.

Il terminal è provvisto di ascensori dotati di pulsanti esterni e interni in braille e di colonnine "per chiamata assistenza". I varchi dei controlli di sicurezza sono predisposti per accogliere passeggeri con sedia a rotella e portatori di pacemaker.

Imbarco/sbarco del passeggero con mobilità ridotta

Con ambulift (uno speciale elevatore)



Percorsi tattili per ciechi e ipovedenti

SI

Presente un locale wc accessibile con maniglie di sostegno

SI Nelle aree interne dell'aerostazione sono presenti diversi servizi igienici molto spaziosi ed attrezzati per persone con mobilità ridotta. Il wc è dotato di maniglioni di sostegno fisso a sx e reclinabile a destra. Il lavabo è ad inclinazione regolabile



Percorso dall'uscita dell'aeroporto al parcheggio

All'esterno dell'aerostazione, il marciapiede antistante il terminal è provvisto di rampe di accesso e di colonnine "per chiamata assistenza". Nel parcheggio sono previsti diversi posti auto riservati e gratuiti per portatori di handicap.





IN TRENO

Stazione più vicina e distanza

Stazione di Rosarno a 10 km

Servizio di assistenza per persone con disabilità

SI

TRASFERIMENTI

Durata del trasferimento, in auto/bus dall'aeroporto

Circa 80 minuti

Per il trasferimento è disponibile

Bus non adattato per il trasporto dei clienti in carrozzina

E' possibile richiedere o noleggiare all'atto della prenotazione, un trasferimento privato

SI con mezzo attrezzato per il trasporto dei clienti in carrozzina tramite rampa (**possibile un supplemento**)

PERCORSO DAL PARCHEGGIO PRIVATO/PUBBLICO ALL'INGRESSO

Parcheggio privato

SI incustodito

Posto auto riservato a persone con disabilità nel parcheggio privato

SI, 5 Posti riservati

Tipologia di pavimentazione del parcheggio privato

Piastrelle in cotto



Parcheggio pubblico nelle vicinanze

SI

Tipologia di pavimentazione del parcheggio pubblico

asfalto

Presenza di posto auto riservato a persone con disabilità nel parcheggio pubblico

NO

Percorso dal parcheggio all'ingresso

in piano

Distanza dal parcheggio all'ingresso

Metri 75

INGRESSO STRUTTURA

Ingresso accessibile

principale

**Modalità di accesso alla struttura**

in piano

Tipologia della porta di ingresso

a due ante, con porte che si aprono sia verso l'interno che all'esterno, e maniglia a barra.

Larghezza utile porta/varco d'ingresso

superiore a 90 cm

HALL - RECEPTION

hall spaziosa con divanetti e tavolini, presenti anche all'esterno

Hall raggiungibile

in piano



Altezza banco di ricevimento

100 cm

Tipologia di materiale informativo

Mappe tattili



CAMERE/APPARTAMENTI

Le camere sono dotate di servizi con asciugacapelli, aria condizionata, TV satellitare, cassetta di sicurezza, minifrigo, patio o balcone. Si dividono standard 2/3 persone composte da letto matrimoniale e letto aggiunto o poltrona letto, camere triple plus per 2 adulti + 2 bambini fino a 14 anni con 4° letto aggiunto; inoltre, per nuclei familiari, sono disponibili ampie e confortevoli suite con patio o terrazzo, composte da una camera matrimoniale, un soggiorno con 2 divani letto singoli o 1 divano matrimoniale più eventuali 5° letto aggiunto e culla (massima occupazione 5 persone + culla).
A pagamento: consumazioni minibar.

La struttura dispone di

num. 300 camere

Camere attrezzate/fruibili per gli ospiti con mobilità ridotta:

num. 4 doppie

Camera visitata

Numero camera 901, doppia

Ubicazione

piano terra

Modalità di accesso alla camera/appartamento visitato

attraverso rampe in muratura di minima pendenza

Larghezza utile porta di ingresso

90 cm

Apertura porta di ingresso

verso l'esterno con chiave e presenta maniglione antipanico



Tipologia e altezza del letto

num.1 **LETTO MATRIMONIALE** di **altezza** cm 50



Spazio libero ai lati del letto

a sinistra cm 160

a destra superiore a 90 cm

frontale cm 150

Telefono in camera con punto sul tavolo 5 per ospiti ipo/non vedenti

SI

Tipologia dell'armadio

ad ante



Altezza da terra dell'appendiabiti

Possibilità di abbassare l'asta appendiabiti

Spazio libero sottostante la scrivania

6 cm5

Tipologia e Larghezza utile porta ingresso terrazzo/balcone/giardino se presente

porta scorrevole con luce netta di cm 85

Accesso al terrazzo/balcone/giardino se presente

tramite scalino H 3 cm



Note eventuali
Patio accessibile sia dall'interno che dall'esterno.
Servizi igienici nella camera 901 degli ospiti con mobilità ridotta
i servizi igienici sono spaziosi (270X300 cm)
Accesso al locale
in piano
Larghezza utile porta di ingresso
90 cm
Altezza WC
50 cm
Sedile WC a parte frontale
aperta (solo il coprisedile con dente frontale)
Maniglioni di sostegno
a sinistra del wc reclinabile a destra del wc fisso a parete

Doccetta flessibile a lato del wc
SI priva di termostato
Spazio libero ai lati del wc

a sinistra 70 cm a destra ampio frontale 220 cm
Campanello elettrico/telefono a lato lavabo
SI
Lavabo con spazio sottostante per accostamento carrozzina
70 cm
Altezza da terra bordo inferiore specchio
100 cm fisso
Altezza da terra asciugacapelli
105 cm
Disponibile doccia accessibile agli ospiti con mobilità ridotta
SI
Tipologia doccia
Box doccia angolare a filo del pavimento e delimitato da tenda
Sedia doccia
sedile reclinabile a muro
Maniglione di sostegno
SI verticale


BAR E RISTORANTI

Ristorante centrale climatizzato con servizio a buffet (bevande incluse ai pasti acqua, vino, birra e bibite alla spina); ristorante/pizzeria/grill dal 28/6 al 6/9, aperto solo a cena e su prenotazione. 2 bar nei pressi della piscina, di cui 1 a pagamento.

Bar Ristorante Principale "La Pineta"



Il locale si trova nei pressi

Della piscina

Ubicazione

Piano terra

Modalità di accesso

attraverso un viale piastrellato in cotto e con pedane di minima pendenza e ingresso in piano

Pavimentazione

piastrellato in cotto

Larghezza utile della porta di ingresso

Molto ampia

Banco del buffet se presente

alto da terra 80 cm

Tipologia dei tavoli

con supporto centrale

Altezza utile sotto il tavolo per accostamento carrozzina

65 cm



Altezza dei distributori del caffè e latte, durante la colazione se presenti

90 cm

Ad un cliente con mobilità ridotta e/o non vedente è possibile riservare sempre lo stesso tavolo

SI

Servizio al tavolo per persone con disabilità

SI

Note

Sia il bar che il ristorante sono attigui alla piscina. La pavimentazione che collega la piscina con il bar-ristorante è piastrellata in cotto, facilmente percorribile dagli ospiti in sedia a ruote.



5

INFO PER INTOLLERANZE/ALLERGIE ALIMENTARI
Disponibilità dei seguenti alimenti per celiaci
Pane, pasta, biscotti
Note eventuali
Il cliente con intolleranze alimentari dovrà segnalare le proprie esigenze, all'atto della prenotazione. Al momento dell'arrivo in hotel, dovrà poi contattare il responsabile della ristorazione per riconfermare le proprie esigenze e ottenere informazioni circa le modalità di preparazione ed erogazione dei pasti” (Handy Superabile e il Tour Operator non possono tuttavia garantire la non contaminazione).
RISTORANTE PIZZERIA GRILL “LA TERRAZZA”

Il locale si trova nei pressi
della piscina
Note eventuali
Il ristorante-pizzeria, aperto a colazione, pranzo e cena (su prenotazione) non è accessibile agli ospiti in sedia a ruote per la presenza di una rampa di scale, ma il servizio, se richiesto, viene effettuato presso il ristorante Club.
BAR
Vi sono due bar di cui uno attiguo al ristorante che si trova a lato della piscina



Note eventuali

Facilmente raggiungibile dagli ospiti in sedia a ruote.

PERCORSI INTERNI E SERVIZI COMUNI

Percorsi interni

Le aree comuni risultano fruibili anche agli ospiti con mobilità ridotta: ricevimento, ristorante Club, bar, area piscina, anfiteatro coperto, minimarket, giornali, tabacchi, fotografo, punto internet (a pagamento). A tutti i servizi (bar, ristorante, piscina, teatro, spiaggia) si accede tramite vialetti piastrellati in cotto rugoso, in piano o con minima pendenza, facilmente percorribili anche dagli ospiti in sedia a ruote.





Lungo i percorsi interni sono presenti segnali tattili in sistema loges, per non vedenti

NO

Lungo i percorsi sono presenti segnali informativi direzionali delle varie aree comuni

SI





Servizi igienici comuni nei pressi del Ristorante principale e della piscina



Modalità di accesso

in piano

Larghezza utile porta di ingresso

90 cm
Tipologia della porta
ad anta apribile verso l'esterno
Tipologia della maniglia
con barra antipanico interna
Altezza WC
46 cm
Sedile WC a parte frontale
Continua priva di dente frontale
Maniglioni di sostegno
a sinistra del wc, reclinabile
Doccetta flessibile a lato del wc
NO
Spazio libero ai lati del wc
a sinistra sufficiente per accostamento carrozzina
Campanello elettrico/telefono a lato wc
NO
Lavabo con spazio sottostante per accostamento carrozzina
Il lavabo, senza colonna, presenta sufficiente spazio sotto per l'accostamento con la carrozzina
Altezza da terra bordo inferiore specchio
100 cm fisso

Servizi igienici comuni nei pressi delle Aree Comuni



Modalità di accesso

in piano

Larghezza utile porta di ingresso

90 cm

Tipologia della porta

ad anta apribile verso l'esterno

Tipologia della maniglia

con barra antipanico interna e maniglia a leva esterna

Altezza WC

50 cm

Sedile WC a parte frontale

Continua priva di dente frontale

Maniglioni di sostegno

a sinistra del wc, reclinabile

Doccetta flessibile a lato del wc

SI

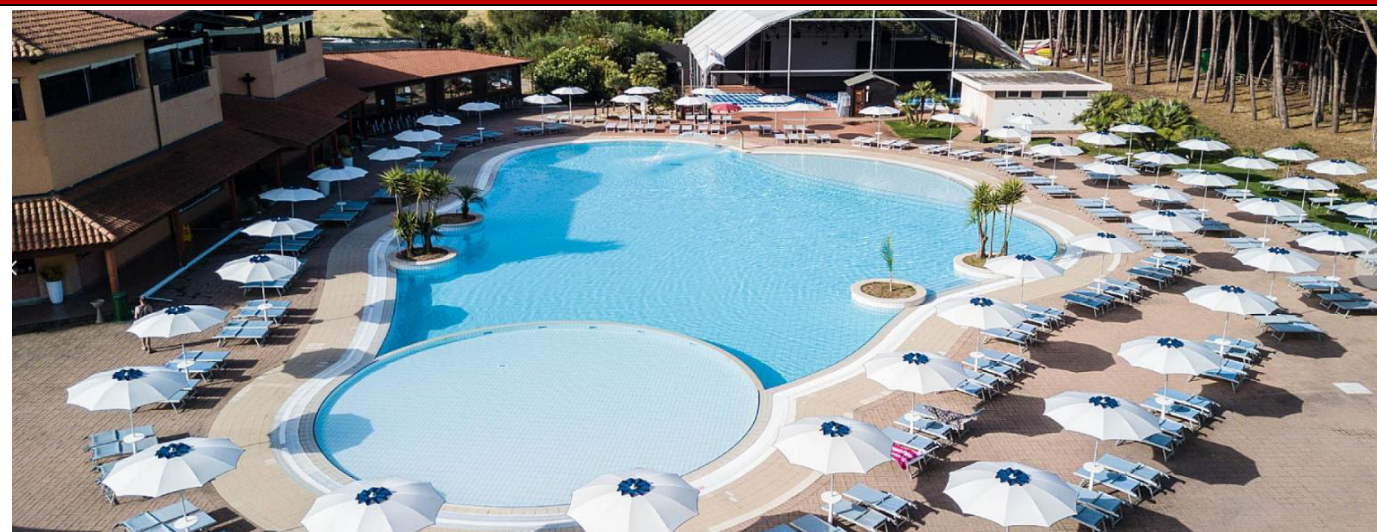
Spazio libero ai lati del wc

a sinistra sufficiente per accostamento carrozzina

Campanello elettrico/telefono a lato wc

NO

PISCINA





Il locale si trova nei pressi

del ristorante principale

Ubicazione

piano terra

Modalità di accesso all'area piscina

in piano

Accesso alla vasca tramite

Ampia rampa con scalini





Per facilitare l'ingresso in acqua agli ospiti con disabilità motoria è disponibile

sollevatore fisso con sedile

Vasca profonda

140 cm per adulti e 50 cm quella per bambini

Altezza bordo-livello acqua

a sfioro

Servizi igienici fruibili nelle vicinanze della piscina

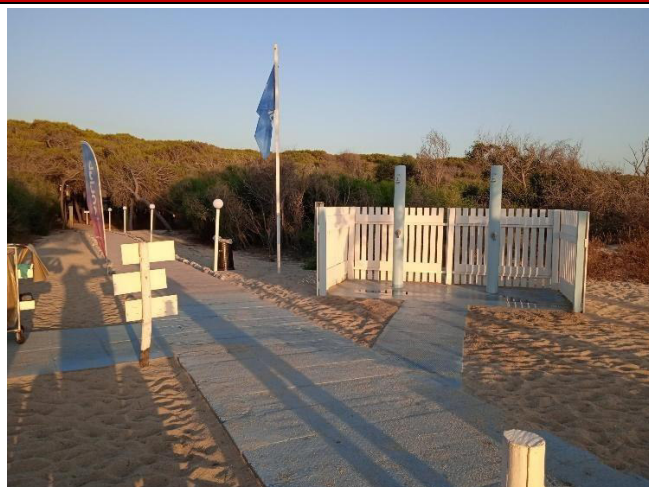
SI (vedi sezione percorsi interni e servizi comuni)

Nell'area piscina si trova una doccia

SI 5 docce con piccolo scalino della pedana

Tipologia della doccia
di tipo aperto
La doccia è dotata di
sedia anfibia tipo JOB

SPIAGGIA



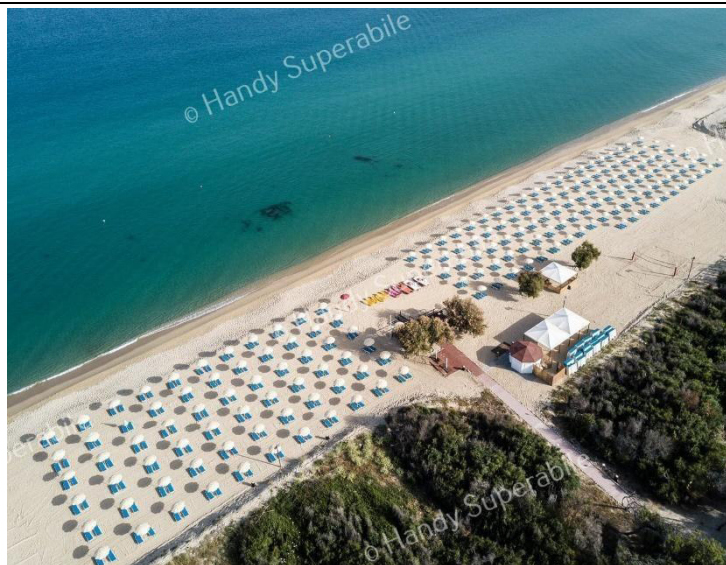
Modalità di accesso alla spiaggia

Per raggiungere la spiaggia si percorrono circa 200 metri di pineta, tramite un viale asfaltato che porta proprio fino all'inizio della passerella in legno, larga cm 160 circa,



Tipologia di Spiaggia

Sabbia mista a ghiaia fine



In spiaggia è presente una passerella

SI

Tipologia della passerella

in legno

Larghezza della passerella

160 cm

La passerella

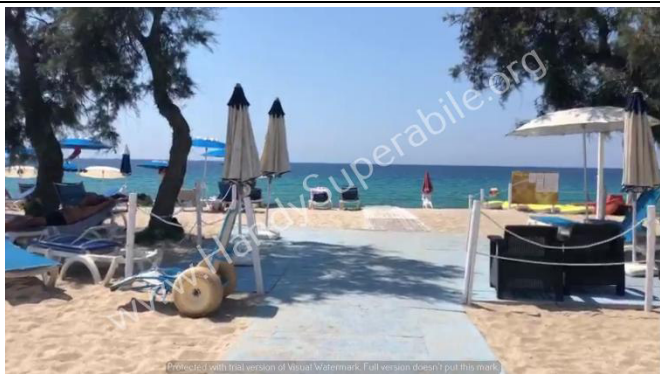
arriva fino alla terza fila di ombrelloni, 15 metri dal mare

E' possibile riservare al cliente con ridotta mobilità/cieco ombrellone a lato della passerella

SI

Disponibile pedana anche amovibile fra passerella e postazione ombrellone

SI sono disponibili 4 postazioni di ombrellone riservate ai portatori di handicap, con pedane in legno per agevolare il passaggio dalla carrozzina alla sdraio e viceversa.



Disponibile sedia anfibia per balneazione persone con mobilità ridotta di proprietà o tramite tour operator

SI, 2 sedie Job



Il personale è disponibile ad offrire assistenza per il trasporto con l'ausilio medesimo in acqua e viceversa

SI

Disponibili servizi igienici fruibili dagli ospiti con mobilità ridotta

I servizi igienici comuni si trovano in un box in legno, raggiungibile attraverso un percorso per una decina di metri sulla sabbia; un ospite con mobilità ridotta può utilizzare solo quelli in prossimità della piscina. (vedi descrizione nella scheda percorsi interni e servizi comuni)

Note eventuali

La spiaggia dispone anche di una pedana in legno facilmente raggiungibile anche dagli ospiti in carrozzina e a loro riservata

ATTIVITÀ SPORTIVE/RICREATIVE E MINICLUB

Attività sportive

2 campi da tennis/calciotto in erba sintetica, canoa, tiro con l'arco, utilizzo attrezzature sportive, ginnastica, risveglio muscolare e aerobica, aquagym, bocce, ping-pong, beach volley.





In mare pedalò, vela e canoa singola e biposto, se disponibili,

Miniclub/area giochi



Modalità di accesso al miniclub

in piano

Area giochi per bambini

SI all'interno della pineta su fondo sterrato

Tipologia di miniclub in base alle età

Baby club dai 3 ai 5 anni: con assistenza specializzata, area giochi attrezzata, laboratorio, teatro per piccoli, danza e ludoteca con giochi e videoteca.

Miniclub dai 6 ai 12 anni: offre attività sportive, balli, giochi e tornei.

Young club dai 13 ai 17 anni: attività sportive, balli, giochi, tornei, laboratorio di cabaret, scuola di Hip Hop, giochi di ruolo e di società, videogiochi etc



Teatro

Modalità di accesso al teatro

in piano

Sono previsti postazioni per persone in carrozzina

In platea a lato delle sedie



Note eventuali

Intrattenimenti diurni, balli di gruppo, tornei e spettacoli serali con scenografie.



STUDI MEDICI/STRUTTURE SANITARIE

Ospedali nei pressi della struttura

Struttura Sanitaria Nicotera, Via Filippella, Nicotera

Tel. 0963-962468

Eventuali strutture per la dialisi